

GUIA DE PRÁTICAS PARA MANEJO

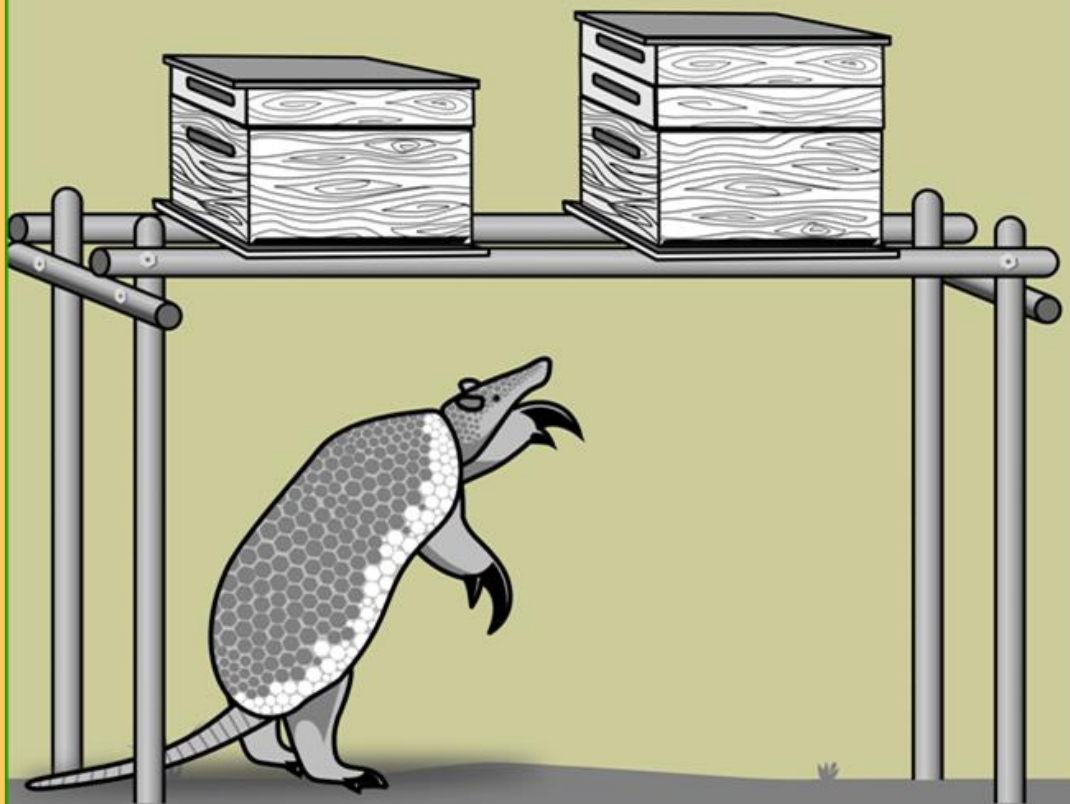


CANASTRAS
E COLMEIAS



ICAS | Instituto de Conservação
de Animais Silvestres

CAVALETES RESISTENTES MAIS ALTOS DO QUE 1.30 M



PRÓS



- Baixo custo para implementação
- Materiais de fácil obtenção
- Muito eficaz

CONTRAS



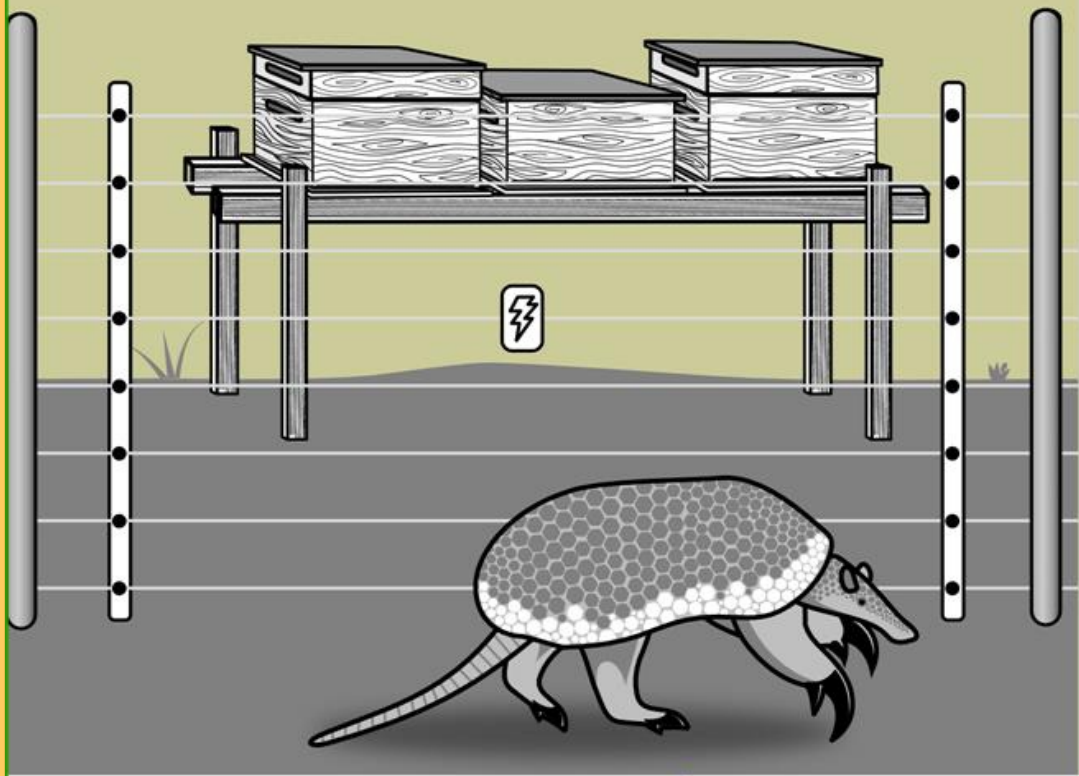
- Trabalho feito com caixas no alto
- É preciso plataforma para acesso
- Exige manutenção

EFICÁCIA **BAIXA** **MÉDIA** **ALTA**



WWW.CANASTRASECOLMEIAS.ORG.BR

CERCA ELÉTRICA



PRÓS



- Pode-se manter as caixas baixas
- Boa durabilidade
- Previne ataque de outras espécies

CONTRAS



- Exige manutenção constante para manter funcionando
- Alto custo

EFICÁCIA

BAIXA

MÉDIA

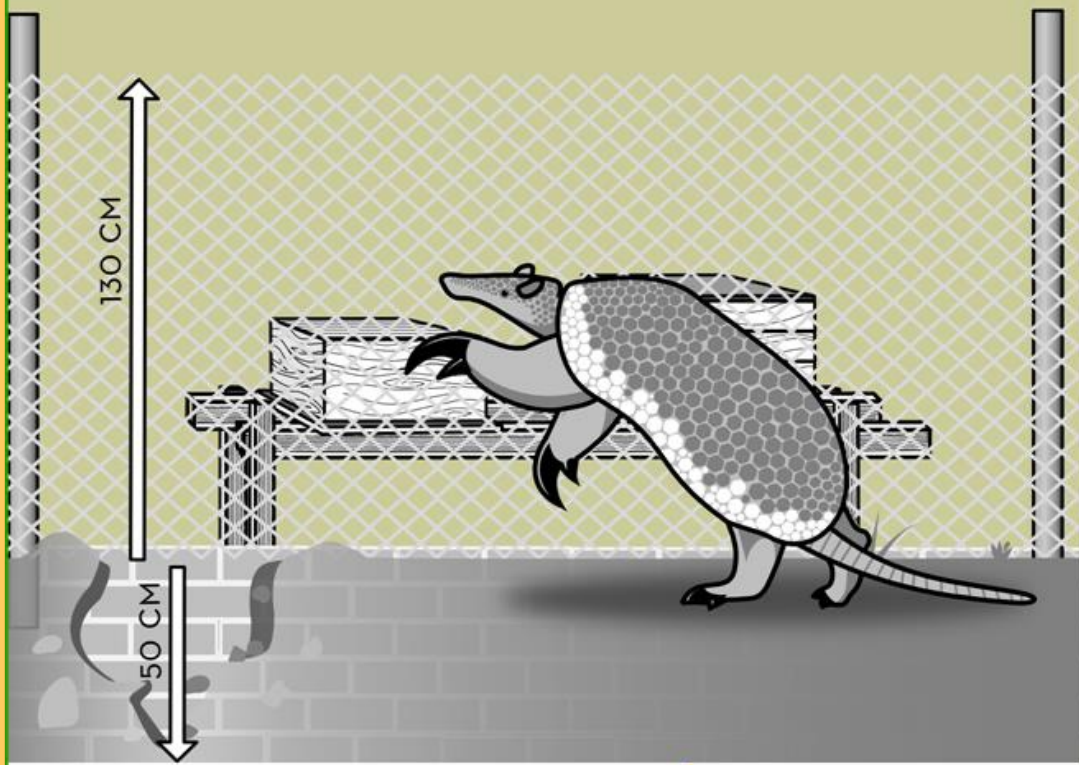
ALTA



PROJETO
CANASTRAS
E COLMEIAS

WWW.CANASTRASECOLMEIAS.ORG.BR

CERCA DE TELA ALAMBRADA COM MURO SOB O SOLO



PRÓS



- Pode-se manter as caixas baixas
- Boa durabilidade
- Previne ataque de outras espécies

CONTRAS



- Alto custo
- Colmeias ficam concentradas
- Indicado apenas para apicultura fixa

EFICÁCIA

BAIXA

MÉDIA

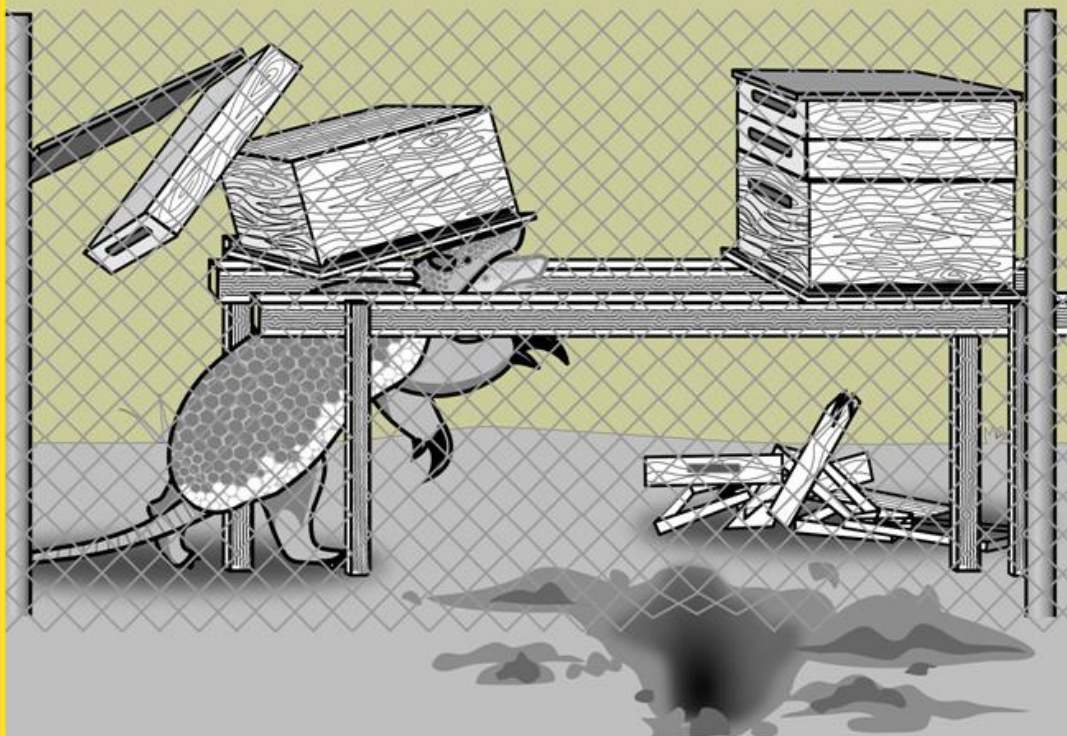
ALTA



PROJETO
CANASTRAS
E COLMEIAS

WWW.CANASTRASECOLMEIAS.ORG.BR

CERCA DE TELA ALAMBRADA SEM MURO SOB O SOLO



PRÓS



- Pode-se manter as caixas baixas
- Boa durabilidade
- Previne ataque de outros animais

CONTRAS



- Não eficaz se o tatu-canastra já costuma atacar colmeias
- Tatu-canastra pode cavar por debaixo
- Perda alta se falhar

EFICÁCIA

BAIXA

MÉDIA

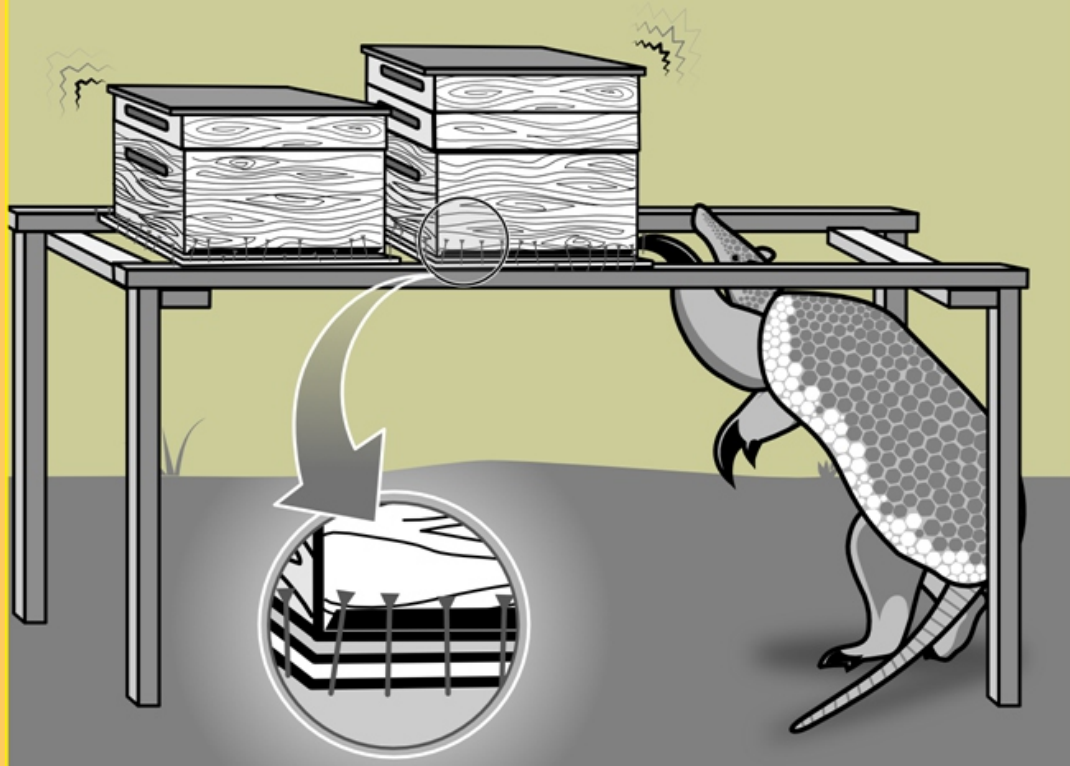
ALTA



PROJETO
CANASTRAS
E COLMEIAS

WWW.CANASTRASECOLMEIAS.ORG.BR

CAVALETES COM PREGOS



PRÓS



- Altura não muito elevada (1- 1,30m)
- Materiais de fácil obtenção e baixo custo
- Método prático

CONTRAS



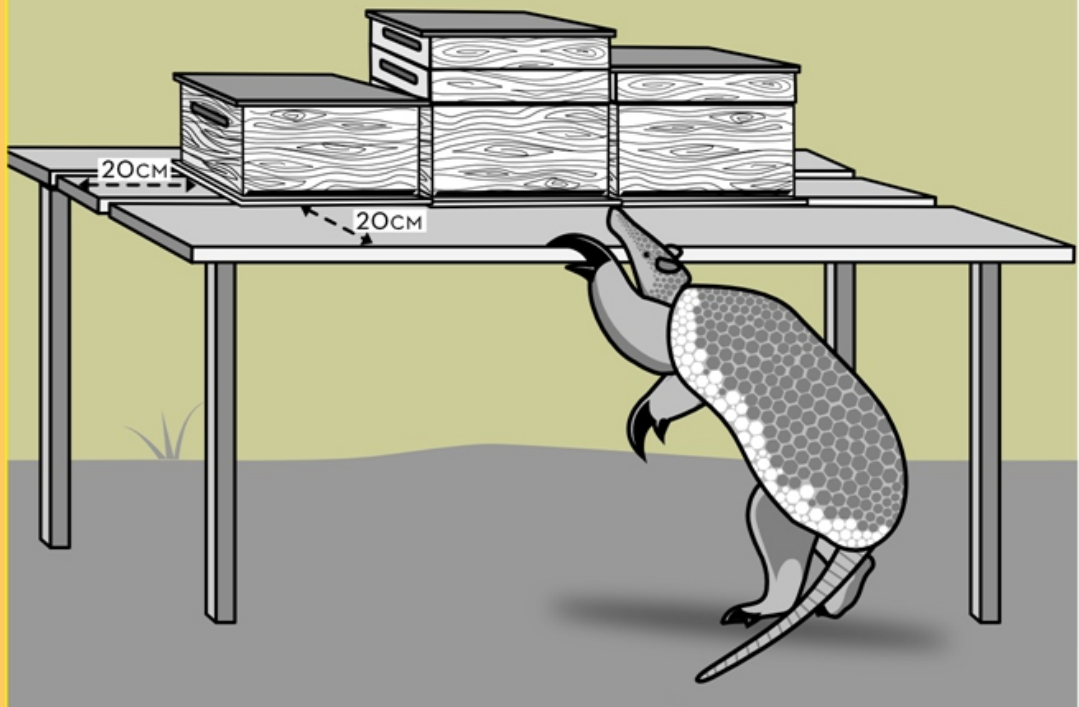
- Pouco testado
- Podem ocorrer perdas eventuais
- Exige manutenção regular

EFICÁCIA **BAIXA** **MÉDIA** **ALTA**



WWW.CANASTRASECOLMEIAS.ORG.BR

PRANCHAS MANTENDO COLMEIAS AFASTADAS 20CM DAS BORDAS



PRÓS



- Altura não muito elevada
- Materiais de fácil obtenção
- Método prático

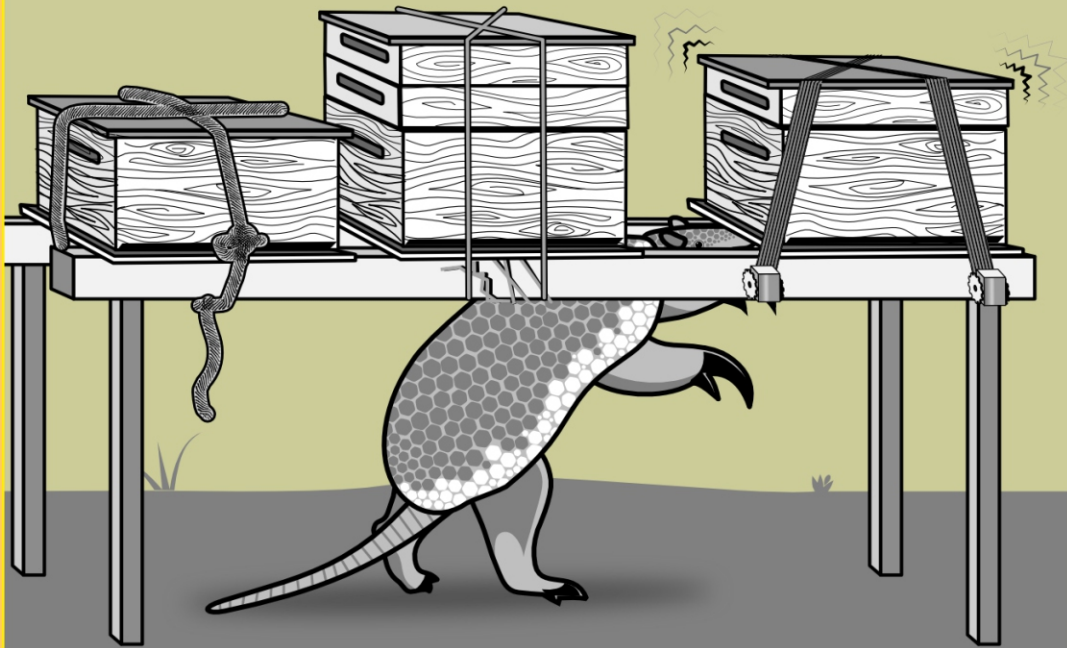
CONTRAS



- Distância das bordas dificulta manejo
- Pranchas inteiras de madeira são mais caras



COLMEIAS FIXADAS COM AMARRAÇÃO EM "X"



PRÓS



- Altura não muito elevada
- Baixo custo
- Materiais de fácil obtenção

CONTRAS



- Podem ocorrer perdas eventuais
- Método cansativo
- Resultado depende de boa amarração

EFICÁCIA

BAIXA

MÉDIA

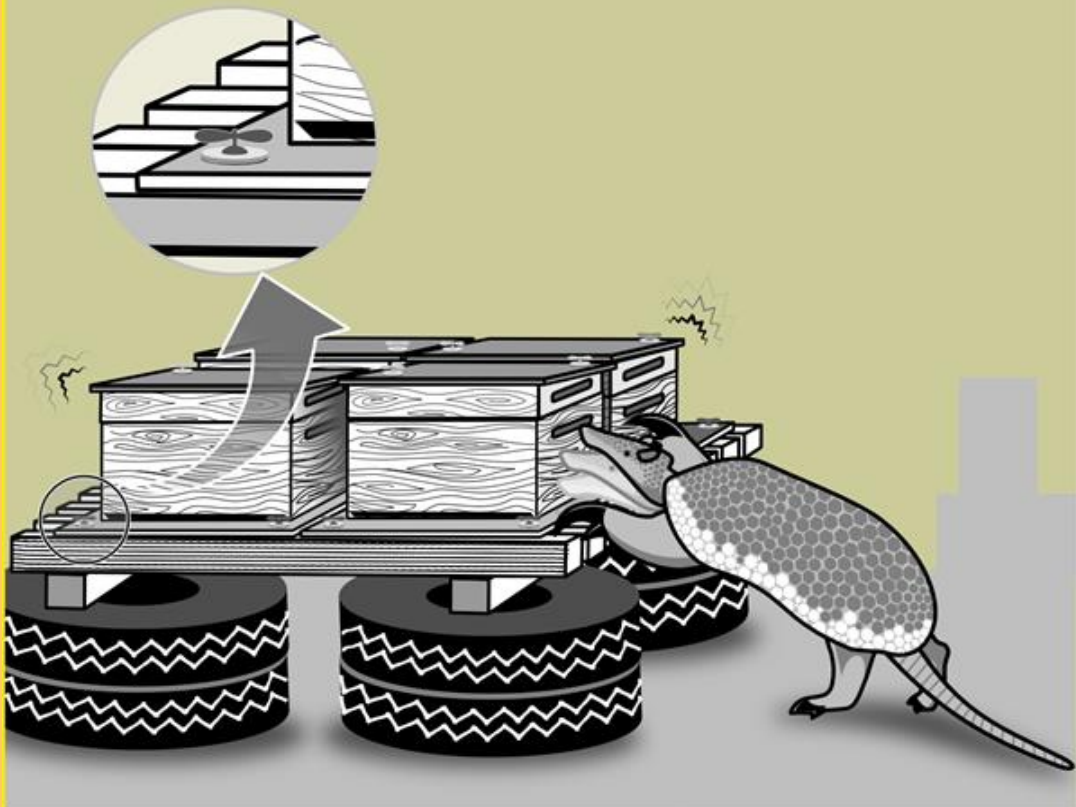
ALTA



PROJETO
CANASTRAS
E COLMEIAS

WWW.CANASTRASECOLMEIAS.ORG.BR

4 COLMEIAS PARAFUSADAS EM PALLET SOBRE PNEUS



PRÓS



- Altura não muito elevada
- Materiais de fácil obtenção

CONTRAS



- Não é eficaz em todas as regiões
- Difícil transporte do conjunto "caixas + pallet"

EFICÁCIA

BAIXA

MÉDIA

ALTA



PROJETO
CANASTRAS
E COLMEIAS

WWW.CANASTRASECOLMEIAS.ORG.BR

COLMEIA NO TOPO DE PILHA DE PNEUS DE CAMINHÃO PREENCHIDOS COM AREIA



PRÓS



- Método prático
- Baixo custo para implementação
- Materiais de fácil obtenção

CONTRAS



- Trabalho feito com caixas no alto
- Instável
- Mínimo de 4 pneus
- Precisa de lastro

EFICÁCIA

BAIXA

MÉDIA

ALTA



PROJETO
CANASTRAS
E COLMEIAS

WWW.CANASTRASECOLMEIAS.ORG.BR

PALLETS DE MADEIRA SOBRE PNEUS



EFICÁCIA **BAIXA** MÉDIA ALTA



- Não oferece vantagem alguma para prevenir a predação.
- Não recomendado.

CONTRAS



- Pouco eficaz
- Colmeias vulneráveis



WWW.CANASTRASECOLMEIAS.ORG.BR

CAVALETES ELEVADOS ABAIXO DE 1.30M



EFICÁCIA

BAIXA

MÉDIA

ALTA



- Não oferece vantagem alguma para prevenir a predação.
- Não recomendado.

CONTRAS

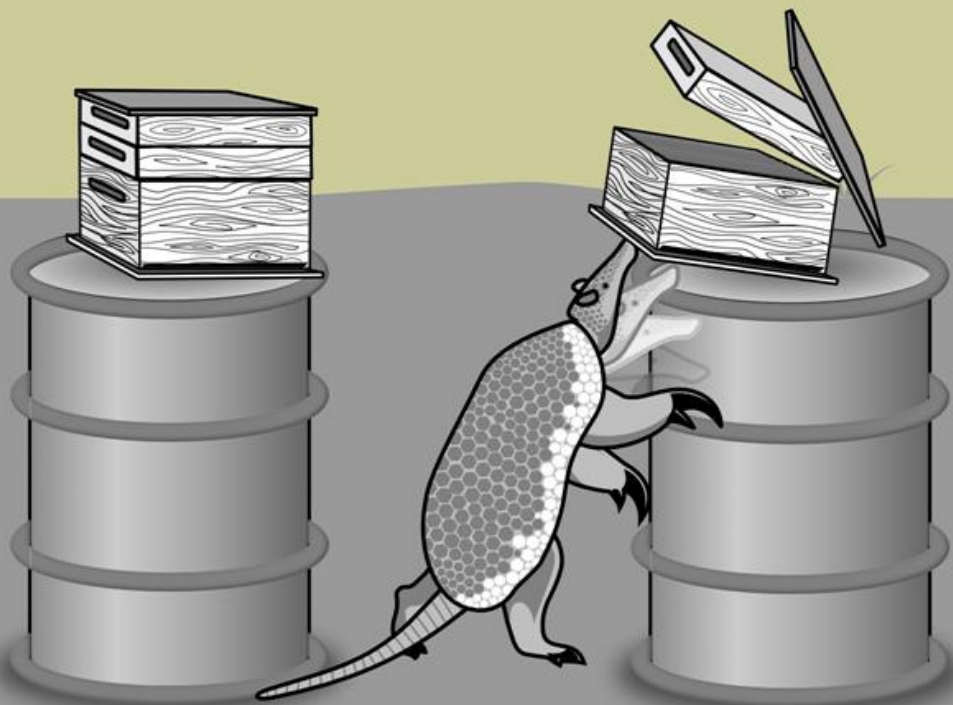


- Pouco eficaz
- Colmeias vulneráveis



WWW.CANASTRASECOLMEIAS.ORG.BR

COLMEIAS SOBRE LATÕES DE 200LTS



EFICÁCIA

BAIXA

MÉDIA

ALTA



- Não oferece vantagem alguma para prevenir a predação.
- Não recomendado.

CONTRAS



- Altura insuficiente
- Não favorece pregos ou amarrações
- Se vazios podem ser derrubados



WWW.CANASTRASECOLMEIAS.ORG.BR

MÉTODOS SENSORIAIS



- Não oferece vantagem alguma para prevenir a predação.
- Não recomendado.

CONTRAS



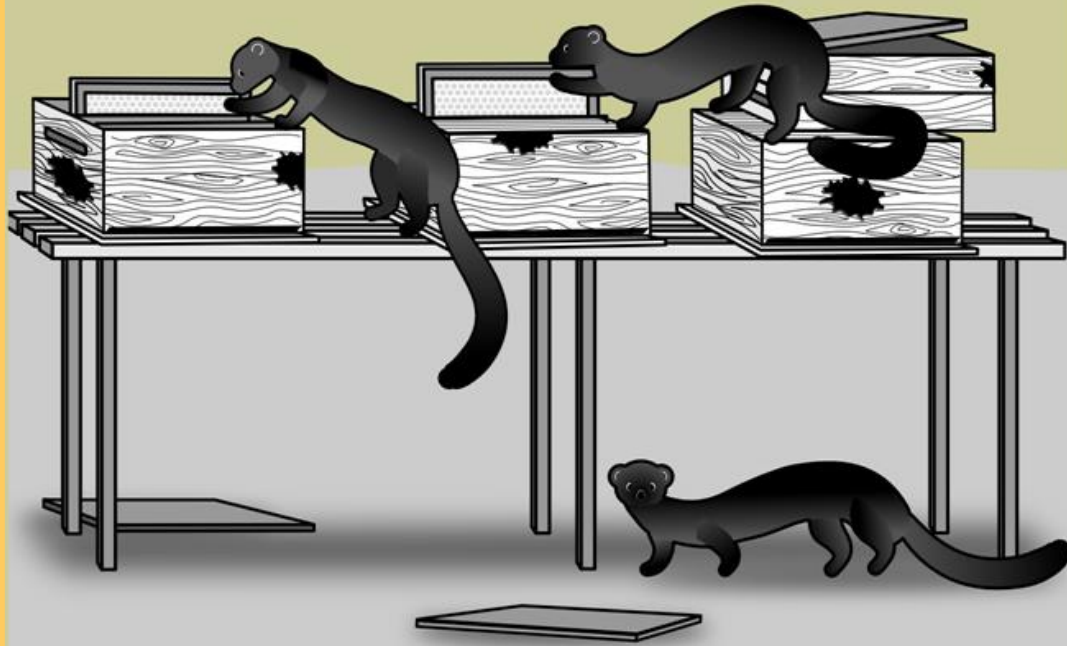
- Pouco eficaz
- Colmeias vulneráveis

EFICÁCIA **BAIXA** **MÉDIA** **ALTA**



WWW.CANASTRASECOLMEIAS.ORG.BR

PREDAÇÃO POR IRARAS



Diferenças da predação por tatu-canastra e irara:

- Iraras não conseguem quebrar as colmeias mas podem danificá-las abrindo buracos, removendo as tampas e eventualmente derrubando as caixas quando agem em grupo.
- O tatu-canastra derruba as caixas e as destrói com a força de suas unhas.



ANIMAIS ATRAÍDOS POR COLMEIAS DERRUBADAS



- Outras espécies de animais como iraras, tamanduás, quatis ou tatus podem se beneficiar das colmeias derrubadas e quebradas pelo tatu-canastra e acabam levando a culpa quando encontrados no apiário predado.

